



PEDIDO DE AUTORIZAÇÃO PARA O ABATE DE ÁRVORE

NÚCLEO DE ARVOREDO

REF.: NA/LG/Nº11

DATA:06/07/2022



DESCRITIVO	IMAGENS DO EXEMPLAR	
Código SIG: Sem código SIG assinalado na planta abaixo		
Espécie: <i>Populus nigra</i>		
Local: Rua Cidade de Negage		
Quantidade: 1		
Freguesia: Olivais		
Zona Territorial: Oriental		
Fundamentação: Este exemplar arbóreo em caldeira apresenta-se quase na totalidade seco e é visível na base do tronco várias frutificações de um fungo do tipo <i>Ganoderma</i> sp., apresentado sinal positivo ao martelo de arboricultor na base do tronco. Face ao exposto, propõe-se o abate do exemplar.		
Enquadramento no Despacho 60/P/2012. De acordo com o ponto 1. do despacho.		
Enquadramento no Despacho 1/GVAFP/2022 De acordo com o ponto 2. do despacho.		
Proposta de Abate: Sim		
Execução por:		
CML- Meios Próprios		X
CML-Empresa "outsourcing"		
Junta de Freguesia		
Substituição por:		
Mesma espécie		
Outra espécie: <i>Tilia</i> sp.	X	
		

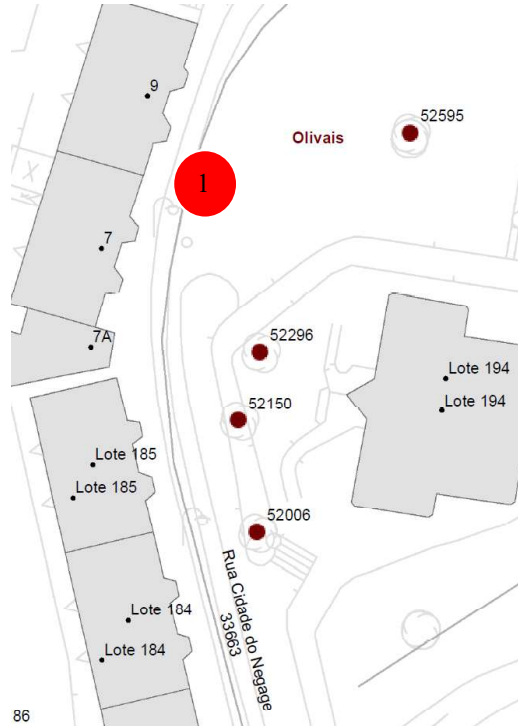
Foto 1 – Vista geral do exemplar nº1

Foto 2 – Presença do fungo *Ganoderma* sp.

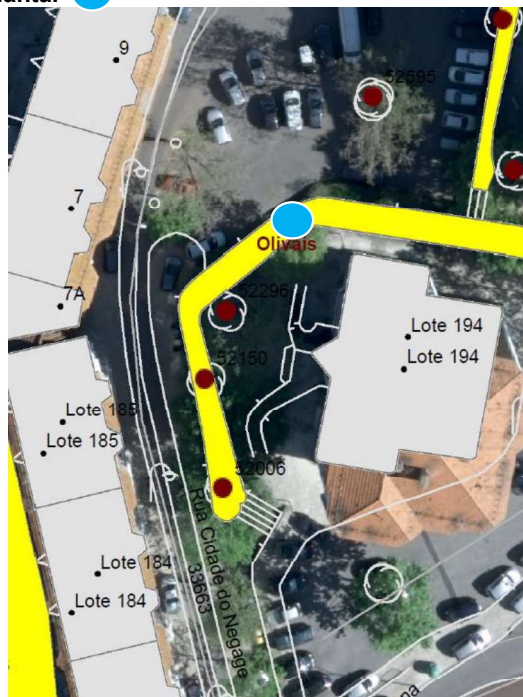


FIG. 1 – PLANTA DE LOCALIZAÇÃO DAS ÁRVORES:

Localização das árvores a remover ●



Localização da árvore a plantar ●



Plantação de um novo exemplar na zona verde com o código SIG 920, cuja responsabilidade de manutenção é da junta de freguesia Olivais, espécie *Tilia* sp.

DMEVAE/DEV/DMREV/Núcleo de Arvoredo
LG/..