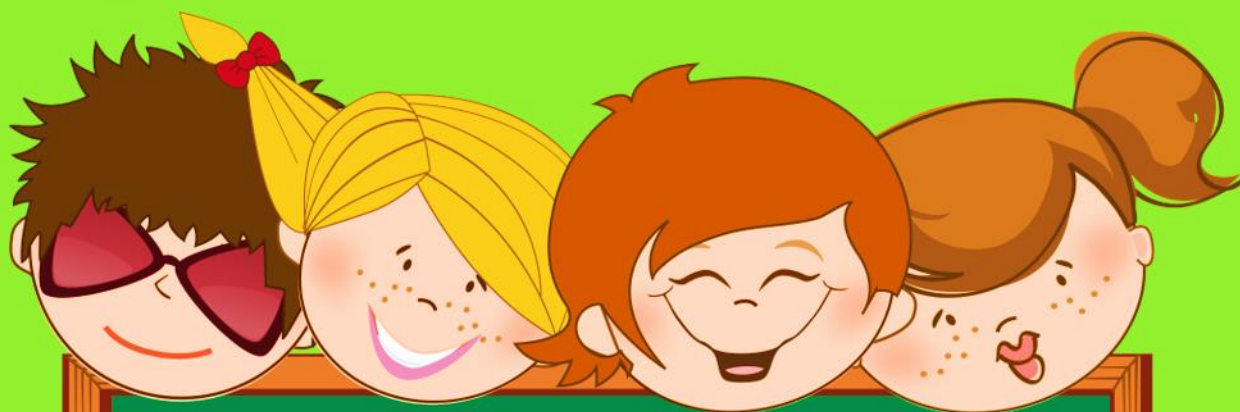




**EB1 / JI Paulino Montez**

**1ª Edição Set/Out de 2020**



## Cidadania

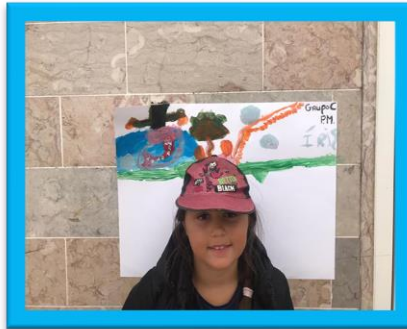


Este jornal mensal pretende dar a conhecer aos Encarregados de Educação as atividades que foram realizadas pelas crianças que frequentam a Componente de Apoio à Família e as Atividades de Animação e de Apoio à Família.

*“A Infância é o tempo de maior criatividade na vida de todas as crianças”*



# Estamos de Volta

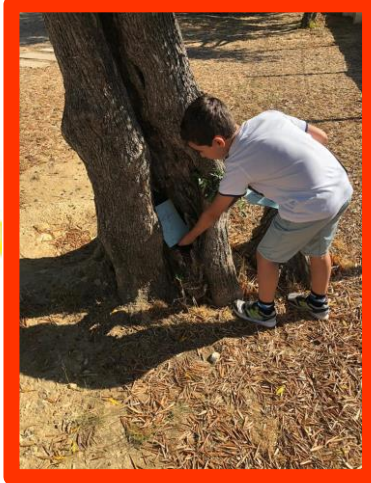


## NA NATUREZA TUDO SE APROVEITA





# CAÇA AO TESOURO DAS LETRAS



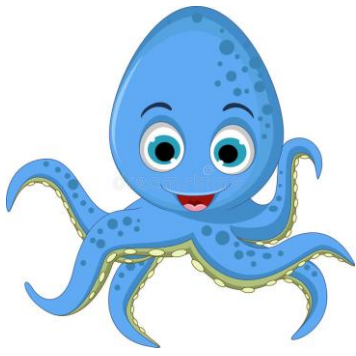


# Jogo da Glória Humano

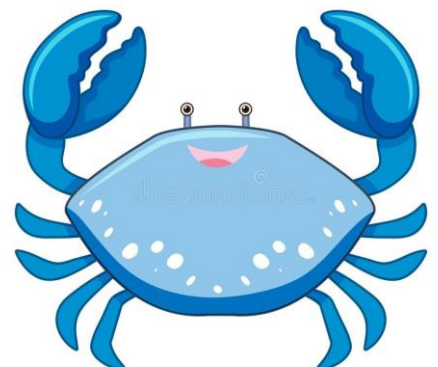
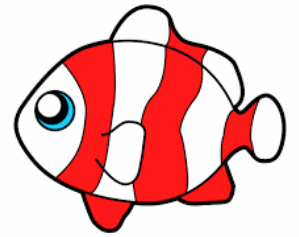


*É tão divertido brincar...*





# O Nosso Oceano





## OS NOSSOS DESEJOS PARA O ANO LETIVO





## *Pintura criativa com os Pés*



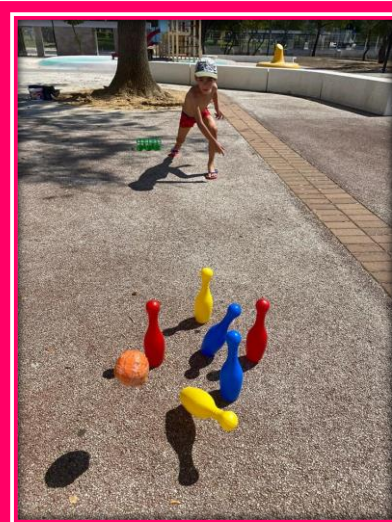


## JOGOS DE ÁGUA





# BRINCAR COM TRADIÇÃO





**EB1 / JI Paulino Montez**

**Outubro de 2020**



Este jornal mensal pretende dar a conhecer aos Encarregados de Educação as atividades que foram realizadas pelas crianças que frequentam a Componente de Apoio à Família e as Atividades de Animação e de Apoio à Família.

*“A Infância é o tempo de maior criatividade na vida de todas as crianças”*

**Junta de Freguesia de Oliveira**

Rua General Silva Freire, Lote C 1800 – 029 Lisboa

Telf. 21 854 06 90 E-mail: educacao@jf-olivais.pt



## DIA DO ANIMAL



“Os Animais são  
pacotinhos de  
amor  
embrulhados em  
pelos”



“O Amor é uma  
palavra de 4 patas”



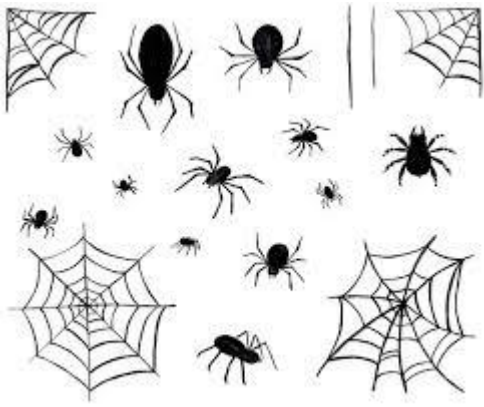


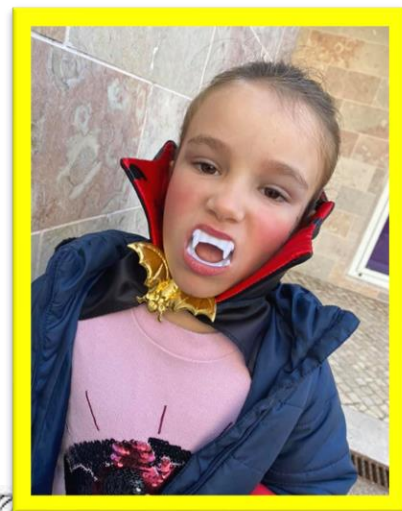
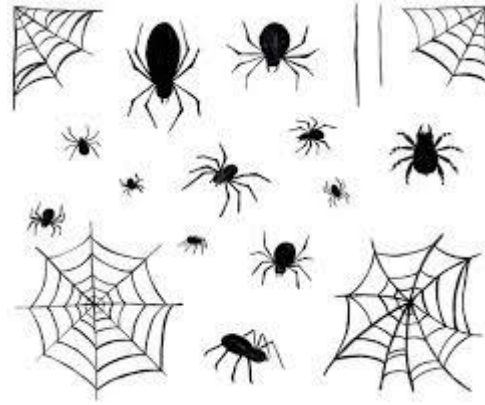
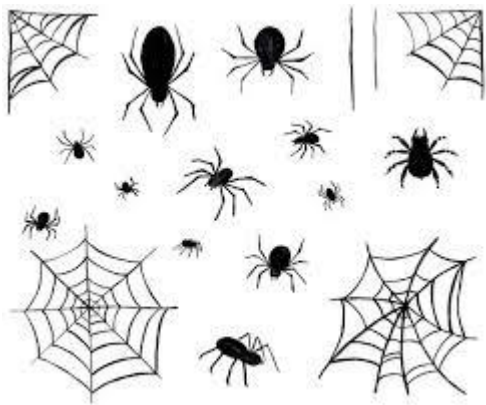
## DIA DA ALIMENTAÇÃO



Somos o que comemos! Por isso, podemos transformar o nosso corpo e a nossa mente escolhendo uma alimentação saudável.



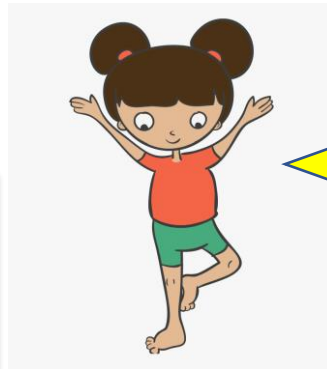






# DANÇA







## *As nossas Plantações*

